

Donnerstag, 4. November, 19.30 Uhr

Ausstellungseröffnung
»Robert und Clara Schumann«
(7. November 2010 bis 30. Januar 2011)

Eine gemeinsame Veranstaltung der
Robert-Schumann-Gesellschaft Frankfurt am Main e.V.
und der **Frankfurter Bürgerstiftung**



• Robert-Schumann-Gesellschaft
• Frankfurt am Main e.V.



**Robert und Clara
Schumann**

Die Ausstellung ist vom 7. November 2010 bis 30. Januar 2011 jeweils mittwochs und donnerstags von 11.00 bis 17.00 Uhr sowie sonntags von 11.00 Uhr bis 15.00 Uhr (außer an schulfreien Tagen) geöffnet. Führungen mit Renate Traxler (Dauer ca. 1 Stunde) finden sonntags um 13.00 Uhr und nach Vereinbarung unter der Telefonnummer (069) 55 77 91 statt. Vom 13. Dezember 2010 bis 9. Januar ist unser Haus geschlossen.

Sondertermine auch außerhalb der genannten Öffnungszeiten vereinbaren wir gern für Gruppen ab 10 Personen und Schulklassen nach vorheriger Anmeldung unter Tel.: (069) 55 77 91, Fax (069) 59 88 05 oder E-Mail: info@frankfurter-buergerstiftung.de.

Zu dieser Ausstellung werden gesonderte Einladungen an unseren Freundeskreis versandt. Aktuelle Informationen finden Sie unter www.frankfurter-buergerstiftung.de und in der Tagespresse.

Donnerstag, 4. November, 19.30 Uhr

»Schloßkonzert junger Musiker«
Eröffnungskonzert zur Ausstellung
»Robert und Clara Schumann«
mit Nami Ejiri (Klavier)

Robert Schumann (1810 – 1856)

Waldszenen op. 82

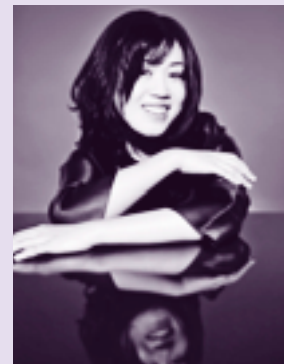
Faschingschwank aus Wien (Carnaval de Vienne) B-Dur op. 26

Arabesque C-Dur op. 18

Fantasie C-Dur op. 17

Nami Ejiri spielt mit zahlreichen namhaften Orchestern und Dirigenten weltweit. Sie ist eine gefragte Interpretin für Kammermusik und Rezital, bei verschiedenen Musikfestivals, wie z.B. dem Cervantino Festival, den Mosel Festwochen, dem Rheingau Musik Festival, dem Meranofest und Sintra.

Eintritt frei! Wir freuen uns über eine Spende für unsere Reihe »Schloßkonzerte junger Musiker«.



Nami Ejiri

Anmeldung dringend erforderlich unter Telefonnummer (069) 55 77 91 oder www.frankfurter-buergerstiftung.de